

CERTIFICADO DE PRODUCTO

Laboratório de Producto

ISO 13006-10545

Norma Brasileira Equivalente ABNT - NBR 15463/NBR 13818

Revestimiento Cerámico prensado GRUPO Blae ($E_b \leq 0,5\%$)%

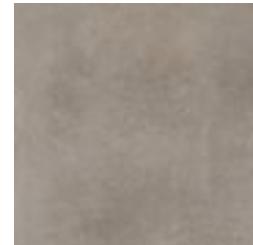
PRODUCTO: GOTHAM PIER 90X90 Natural Retificado

TIPOLOGÍA: PORCELANATO ESMALTADO

FORMATO: 90X90

CÓDIGO: 25162E

LINEA: GOTHAM



Características	Normas de ensayo	Resultados
Físicas		
Absorción de Água (%Aa)	ISO 10545-3 NBR 13818 - anexo: B ($E \leq 0,5\%$)	0,5
Módulo de Resistencia a la Flexión (MPa)	ISO 10545-4 NBR 13818 - anexo: C (NBR 15463 Promedio: ≥ 37)	37
Carga de Rotura (N)	ISO 10545-4 NBR 13818 - anexo: C (NBR 15463 Promedio: ≥ 1500)	1500
Expansión por Humedad (mm/m)	ISO 10545- 10 NBR 13818 - anexo: J	0,1
Resistencia a la Abrasión Profunda (mm ³)	NA	NA
Resistencia a la Fisuración	ISO 10545-11 NBR 13818 - anexo: F	RESISTE
Resistencia al Congelamiento	ISO 10545-12 NBR 13818 - anexo: M	NA
Resistencia al Choque Térmico	ISO 10545-9 NBR 13818 - anexo: L	RESISTE
Químicas		
Resistencia a las Manchas		
Agente de tinción verde en aceite ligero		5
Agente de tinción rojo en aceite ligero	ISO 10545-14 NBR 13818 - anexo: G (Mínimo: 3)	5
Yodo		5
Aceite de oliva		5
Resistencia Química		
Ácido Clorhídrico 3% (v/v)		A
Hidróxido de Potasio 30 g/L		A
Ácido Cítrico 100 g/L		A
Ácido Láctico 5% (v/v)	ISO 10545-13 NBR 13818 - anexo: H (Mínimo: B)	A
Ácido Clorhídrico 18% (v/v)		A
Hidróxido de Potasio 100g/L		A
Cloruro de Amonio 100 g/L		A
Hipoclorito de Sodio 20 mg/L		A

Coeficiente de Fricción

Superficie Seca	NBR 13818 - annex: N Método: TORTUS III (Valor \geq 0,4)	0,5
Superficie Mojada		0,4
Superficie Mojada	ANSI A137. Sección 9.6 (Valor Medio Mínimo 0,42)	0,43

Local of Use

CP - Comercial Pesado | RE - Residencial | FA - Fachada

Recomendación para la Aplicación

Para información de recomendaciones de aplicación consulte el especificador virtual:
<http://especificadorvirtual.portobello.com.br>

Tijucas, 25/09/2020

Portobello



9aa7f985875ee40cb99085bc9ba3821335688697

Portobello SA - Fábrica | contato@portobello.com.br | SAC: 800 648 2002 | BR 101 - Km 163 - Cx. Postal 15 - Tijucas/SC - Brasil - 88200-000