



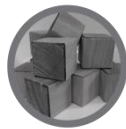
MH 2918

A cadeira de jantar MH 2918 possui design leve e contemporâneo, suas formas puras permitem que ela se encaixe perfeitamente em todos os estilos de ambiente. A estrutura de madeira maciça garante a sustentação do assento e encosto enquanto as camadas de espuma de alta qualidade asseguram o conforto ao sentar.

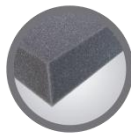
ACABAMENTOS/ REVESTIMENTOS

Acabamentos e revestimentos liberados de acordo com a tabela de preços. São diversos acabamentos e revestimentos para compor peças únicas.





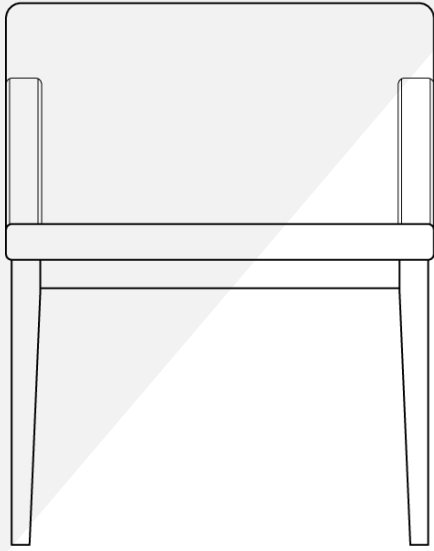
ESTRUTURA DE MADEIRA MACIÇA fixada com parafusos metálicos e cavilhas de madeira, a união destes dois elementos conferem à estrutura firmeza e estabilidade evitando rangidos e imperfeições na peça.



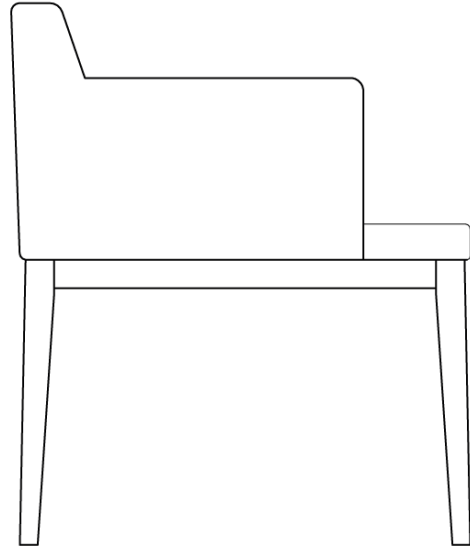
ESPUMA DE ALTA DENSIDADE no assento e encosto agregando firmeza e sustentação ao sentar sem perder o conforto e resiliência. Todas as espumas são fabricadas com qualidade superior, eficiência comprovada e de forma ecologicamente correta.



— 60 | 23" —



— 64 | 25" —



— 76 | 29" —

— 45 | 17" —

