



MH 3783

Poltrona de aproximação com estrutura de madeira maciça de reflorestamento, com assento e encosto estofado. Esta poltrona possui traços simples e suaves, a elaboração e sofisticação da peça ficam por conta do emprego de materiais, como base metálica, que traz personalidade e charme a poltrona.

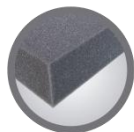
ACABAMENTOS/ REVESTIMENTOS

Acabamentos e revestimentos liberados de acordo com a tabela de preços. São diversos acabamentos e revestimentos para compor peças únicas.

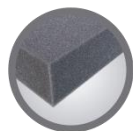




ESTRUTURA DE MADEIRA MACIÇA fixada com grampos metálicos e cola PVA (própria para madeira) a união destes dois componentes conferem à estrutura firmeza e estabilidade evitando rangidos e imperfeições na peça.



ESPUMA DE ALTA DENSIDADE no assento e encosto agregando firmeza e sustentação ao sentar sem perder o conforto e resiliência. Todas as espumas são fabricadas com qualidade superior, eficiência comprovada e de forma ecologicamente correta.



ESPUMA DE MÉDIA DENSIDADE no encosto conferem mais suavidade e aconchego ao sentar, agregando conforto praticidade e usabilidade. Todas as espumas são fabricadas com qualidade superior, eficiência comprovada e de forma ecologicamente correta.



MANTA DE ESPUMA ECOSOFT utilizada sobrepondo as demais espumas, a espuma ecosoft tem como principal características a sua maciez e toque suave, permitindo uma sensação única de conforto e aconchego ao sentar.



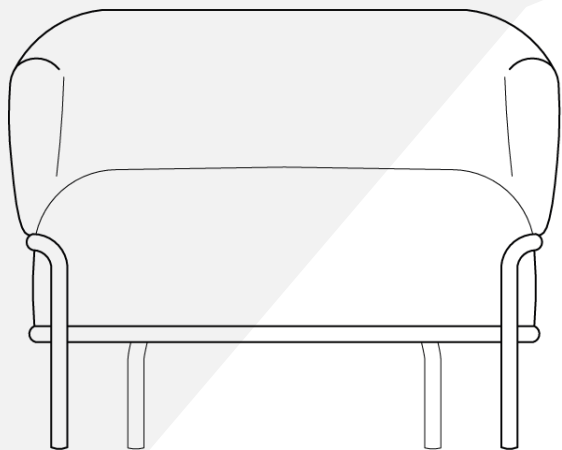
PERCINTA ELÁSTICA no assento, fazendo a ligação entre o esqueleto e as camadas de conforto, garantindo o suporte necessário para as espumas proporcionando melhor desempenho e durabilidade.



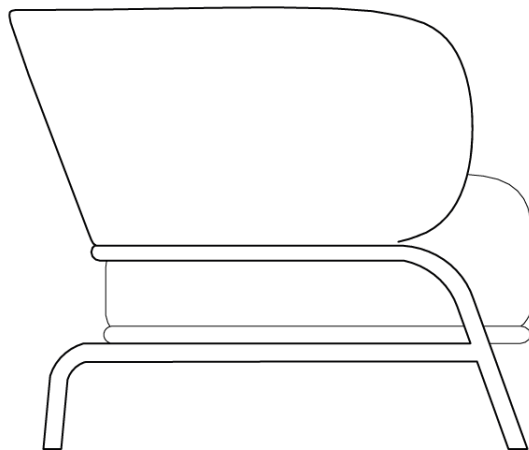
ESTRUTURA METÁLICA da base é montada através de solda e fixa com parafusos metálicos proporcionando firmeza e estabilidade à estrutura.



— 80 | 32" —



— 76 | 29" —



— 75 | 29" —

— 45 | 18" —

