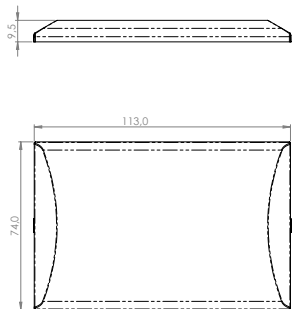
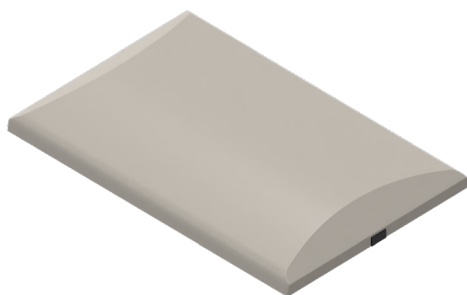


## Placa ciega 1014



### Diagrama de conexión

### Características generales

- El diseño de la LÍNEA PLATA se basa en contornos y líneas sencillas que ofrecen un estilo sobrio y elegante
- Tornillos de montaje incluidos de cabeza plana para mayor seguridad al instalar
- Posee una construcción de alta resistencia al impacto
- Placa con tornillo oculto para más estética

### Características Técnicas


- Tornillos con ranuras planas y phillips
- Garantía 5 años

### Características material

- Riel y placa: Policarbonato
- Índice de Inflamabilidad: V-2
- Contactos: aleación cobre - platino

### Pruebas y códigos que cumple

### Información para solicitar del catálogo

- |          |         |   |               |
|----------|---------|---|---------------|
| ▪ Blanco | 1014-W  |  | 7441109008246 |
| ▪ Marfil | 1014-V  |  | 7441109009540 |
| ▪ Negro  | 1014-BK |  | 7441109021603 |