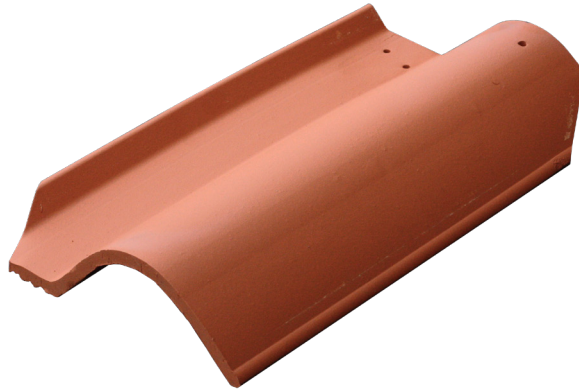




ARTÍCULO

Teja Caribbean "S"

ESQUEMA



CARACTERÍSTICAS

Dimensiones nominales

Longitud	477 mm
Anchura	275 mm

Impermeabilidad

Categoría 1	X	Método de ensayo 1	X
Categoría 2		Método de ensayo 2	

Resistencia a la helada

Nivel 1 (≥150 ciclos)	X
Nivel 2 (≤90 ciclos)	

Valores exigidos

Características estructurales (% defectos)		UNE EN 1304	≤ 2,5
Tolerancia en longitud (%)		UNE EN 1024	± 2,0
Tolerancia en anchura (%)			± 2,0
Rectitud/alabeo (%)	L > 300 mm		≤ 1,5
	L ≤ 300 mm	≤ 2,0	
Impermeabilidad (cm³/cm² * día)	Valor medio	UNE EN 539-1	≤ 0,5
	Valor individual		≤ 0,6
Resistencia a la flexión (N)		UNE EN 538	≥ 900
Resistencia a la helada (ciclos)		UNE EN 539-2	≥ 150
Reacción al fuego		UNE EN 13501-1	A1
Comportamiento frente al fuego		UNE EN 13501-5	Broof

Información adicional aportada por el titular

Masa unitaria (gramos)	3000
Nº de tejas/m² (expresadas con un decimal)	10,4
Distancia aproximada entre rastreles (cm)	40
Acabados superficiales	Acabados con engobes coloreados
Coloraciones en masa	Rojo, marrón
Tipo de fijaciones	Ganchos, tornillos y espuma