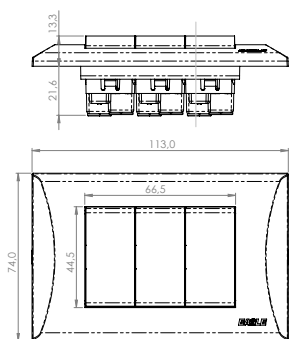
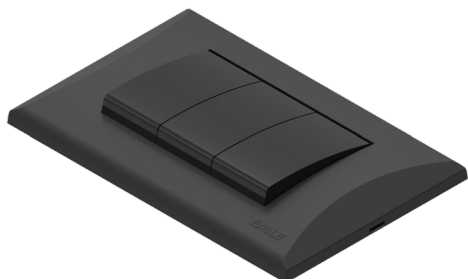
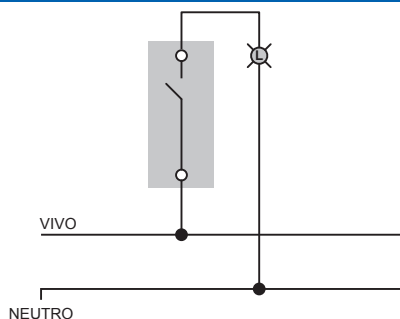


## Interruptor triple 1005



### Diagrama de conexión



### Características generales

- El diseño de la LÍNEA PLATA se basa en contornos y líneas sencillas que ofrecen un estilo sobrio y elegante
- Tornillos de montaje incluidos de cabeza plana para mayor seguridad al instalar
- Posee una construcción de alta resistencia al impacto
- Placa con tornillo oculto para más estética
- Interruptor de 3-vías habilita la posibilidad de realizar encendido y apagado en dos puntos
- Interruptor triple para optimizar el espacio

### Características Técnicas

- Capacidad: 15A / 125V~
- Conexión: 3 vías
- Terminales para cable #12 - #14 AWG
- Temperaturas de operación de -40°C (sin impacto) a 75°C máximo continuo
- Garantía 5 años

### Características material

- Riel y placa: Policarbonato Interruptor: Policarbonato y Nylon 66
- Índice de Inflamabilidad: V-2 y V-0
- Contactos: aleación cobre - platino

### Pruebas y códigos que cumple

- NOM-ANCE ANC2201A00004116
- Acorde a NEMA WD-6

### Información para solicitar del catálogo

- |          |         |   |               |
|----------|---------|---|---------------|
| ▪ Blanco | 1005-W  |  | 7441109000479 |
| ▪ Marfil | 1005-V  |  | 7441109009472 |
| ▪ Negro  | 1005-BK |  | 7441109021542 |