



P16-S / P16-SU - 120 VAC

SUPRESOR DE SOBREVOLTAJES

SUPRIME :

Voltajes transitorios y sobrevoltajes.

FILTRA :

Interferencias y ruido eléctrico



Ideal para:



• Pantallas



• Equipos de
sonido

1200 VA
10 Amp

220 Joules

120Vac

50/60Hz

6 Tomas
polarizadas

3 años de garantía

SUPRESOR DE SOBREVOLTAJES

Estos supresores ofrecen protección contra voltajes transitorios o sobrevoltajes evitando que estos causen daños a sus equipos electrónicos portátiles y del hogar.

Características:

- 6 tomas tipo NEMA 5-15R, protegidas contra sobrevoltajes.
- 1 puerto USB en modelo P16-SU.
- Interruptor reseteable de Encendido/Apagado.

Especificaciones técnicas

Voltaje nominal	120 Vac / 60Hz
Capacidad máxima	1200 Va - 10 Amp.
Supresor de sobrevoltajes	220 Joules
Protección contra sobrecargas y cortocircuitos	Interruptor reseteable de 10 Amp.
Entrada	Arnés con enchufe Nema 5-15 (1Mts.)
Salida	6 tomas NEMA 5-15P
Puerto USB Solo modelo P16-SU	5 VDC / 1 Amp.
Dimensiones	2,70 x 4,90 x 27 (Anc. x Alt. x Prof.)
Salida	0,237 / 0,52

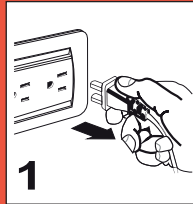
Especificaciones sujetas a cambios sin previo aviso

Para más información : www.avtek.com

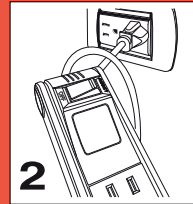
Instalación:

La instalación debe ser realizada por personal capacitado.

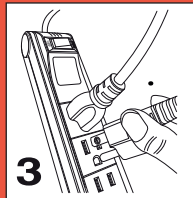
Modelo P16-S



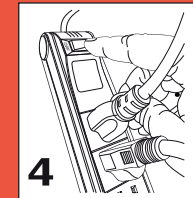
1. Apague los equipos y desenchúfelos del tomacorriente



2. Enchufe el supresor en el tomacorriente

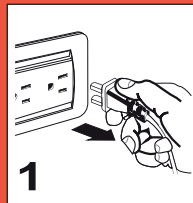


3. Enchufe los equipos al supresor

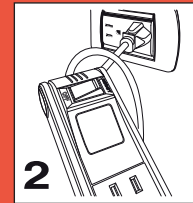


4. Encienda el supresor, el interruptor se iluminará y sus equipos estarán energizados y protegidos

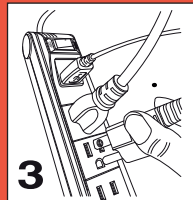
Modelo P16-SU



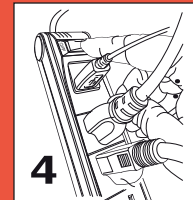
1. Apague los equipos y desenchúfelos del tomacorriente



2. Enchufe el supresor en el tomacorriente



3. Conecte el cable USB y los enchufes de los equipos que desea proteger en el supresor



4. Encienda el supresor, el interruptor se iluminará y sus equipos estarán energizados y

Modelos:



P16-S



P16-SU

Ideal para:



- Pantallas



- Equipos de sonido



- Computadoras portátiles

- Equipos electrónicos en general

Protege contra 2 tipos fallas eléctricas:

